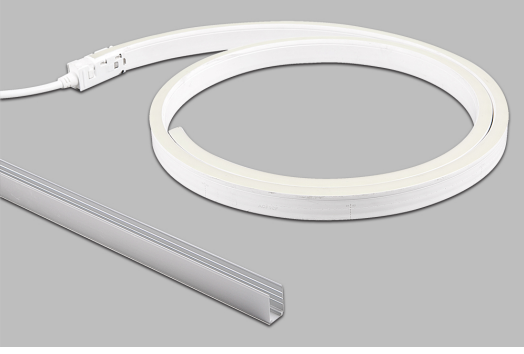


ÜRÜN AÇIKLAMALARI

redı

ESNEK ŞERİT LED RL 1000 SERİSİ



ÜRÜN DETAYI

SMD LED ışık kaynağı,
Maksimum 30cm ` e
kadar bükülebilir, Yangın
koruma , anti UV, 160°
ışık açısı, Top View, IP68
Koruma
24 VDC

RENK SICAKLIĞI

2700 K
3000 K
4000 K
5000 K
RED
AMBER

MONTAJ

Yüze Montaj

KONTROL SİSTEMİ

DMX
DALİ
1-10V
ON/OFF

UYGULAMA ALANLARI

Dışmekan

EK AKSESUARLAR

Güç kaynağı



3000K



4000K

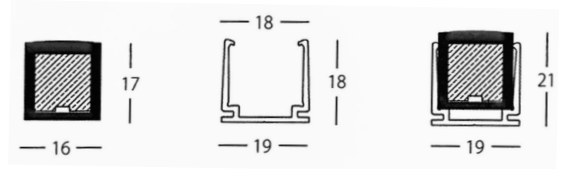


5000K

IP68



CE



RL 1000 SERİSİ					
ÜRÜN KODU	LED/MT	RENK SICAKLIĞI	LUMEN/MT	GÜÇ TÜKETİMİ	KORUMA SINIFI
RL-1000.01	108 LED/MT	WHITE	450 LM/MT	10,5 W/MT	IP 68
RL-1000.02	108 LED/MT	RED	180 LM/MT	7,2 W/MT	IP 68
RL-1000.03	108 LED/MT	AMBER	160 LM/MT	7,2 W/MT	IP 68